

**De FNEL'S Shop**

De FNEL ScoutShop ass all Donneschdes vun 17h00 bis 19h00 op. (ausser Schoulvakanz).  
<https://shop.fnel.lu/>  
 Le FNEL ScoutShop est ouvert tous les jeudis de 17h00 à 19h00. (sauf congés scolaires)

61a, rue de Trêves  
Luxembourg-Cents








possibilité online shopping :

<https://shop.fnel.lu>



Teambuildingspill op der Montée

*Explications pour les logos en haut des différents articles du „Kéisblat“*

- |  |  |
|--|--|
|  = louveteaux (8 à 10 ans)<br> = scouts (11 à 13 ans)<br> = explorers (14 à 15/16 ans)<br> = rovers (16/17 à 21 ans) |  = tembos (à partir de 22 ans)<br> = informations de la part de notre amicale<br> = informations Badböschelchen |
|--|--|



# Les chefs de groupe

Stéphane Ordener  
Cerf exigeant  
chef de groupe

Tél: 621886909

[stephane.ordener@me.com](mailto:stephane.ordener@me.com)

responsable coord. branches et groupe



Michi Tibor  
Pica patiente  
chef de groupe adjoint

Tél: 621299293

[tibimi@gmx.net](mailto:tibimi@gmx.net)

responsable formation chefs

Hengi Schreiner  
Oustiti modeste  
chef de groupe adjoint

Tél: 621166470

[henri.schreiner@education.lu](mailto:henri.schreiner@education.lu)

responsable journal Keisblat  
responsable fichier membres



Tom Nau  
chef de groupe adjoint

Tél: 621313705

responsable formation chefs

[tom.nau@outlook.com](mailto:tom.nau@outlook.com)

## !!! Souchen, Ofmellen a Bezuelen !!!

Et ass IMMENS WICHTEG, dat d'Souchen ausgefëllt an **am Délai** zeréckgeschéckt ginn virun der Aktivitéit !! Grad sou wichtig ass et och, dat dir iech bei ärem resp. Chef ofmellt, wann dir net an eng Versammlung, etc komme kënnt.

Dëst aus organisatoresche Grënn, mä och wéinst der Assurance!!

Vergiesst och NET är Aktivitéiten **am Délai** ze bezuelen:

Bankkont vun de Munnerefer Mais

IBAN BGL IBAN LU19 0030 8721 8794 0000.

*Il est très IMPORTANT de toujours renvoyer la souche remplie dans **les délais** avant chaque activité.*

*De même il est IMPORTANT d'informer le chef respectif en cas de non-participation à une réunion, sortie, etc, ceci pour des raisons d'organisation, mais aussi d'assurances!!*

*Ne pas oublier de payer les activités dans **les délais** requis:*

compte bancaire des Munnerefer Mais BGL IBAN LU19 0030 8721 8794 0000.



## Memberskaart 2024-2025



Chers parents,  
Chers louveteaux, scouts, explorers, rovers, tembos, chefs et comité

Le comité des "Munnerefer Mais" vous remercie pour la confiance que vous nous témoignez en nous confiant vos enfants dans notre groupe.

Nous espérons que nos activités de l'année à venir trouveront le même grand intérêt parmi nos jeunes membres et continueront de leur faire plaisir.

Afin de pouvoir garantir les activités du groupe dans ce sens, nous avons l'honneur de vous informer que les cotisations des enfants membres restent fixées au même montant que l'exercice écoulé et par conséquent s'élèvent comme suit:

€25.- pour le premier enfant et

€20.- pour chaque enfant supplémentaire de la même famille.

Nous vous saurions gré, de bien vouloir nous virer le montant relatif sur le compte  
**"MUNNEREFER MAIS" IBAN LU19 0030 8721 8794 0000** auprès de **la BGL-BNP Paribas**  
avec mention du **nom de l'enfant** cotisé.



Dans l'espoir d'une bonne continuation dans l'intérêt de nos membres, nous vous prions d'agréer,  
chers parents, chers membres, l'expression de nos meilleurs salutations,



Le comité  
MUNNEREFER MAIS







8-10 ans

## d'Wëllefchersbranche

Ons Versammlunge si Samschdes vun 10-12 Auer am Home um Scout Center Badboeschelchen.  
Wien net komme kann, MUSS sech beim Michi (Thou) um Tel: 621299293 ofmellen  
an dëst min. 1 Stonn virun der Aktivitéit.

*Les réunions ont lieu les samedis de 10 à 12 hrs au home au centre scout Badboeschelchen.  
En cas d'absence il faut contacter Michi (Thou) au tél: 621299293  
et ceci au moins 1 heure avant l'activité.*

D'Cheffe vun der Branche:

Julie Krier  
(Pudmini)  
assist. chef de meute



Michi Tibor  
(Thou)  
chef de meute  
Pica patiente



Céline Wagner  
(Kaa)  
chef de meute

Noémie Weihbrecht  
(Ikki)  
chef de meute



Loris Duhr  
(Kotick)  
assist. chef de meute  
non breveté



Ondine de la Hamette  
(Tchill)  
assist. chef de meute



Henri Weydert  
(Riki Tiki.Tavi)  
assist. chef de meute  
non breveté

Nash Wagner  
assist. chef de meute  
non breveté



## dem Wëllefchen seng 5 Saachen



les 5 affaires du louveteau et le foulard sont à apporter  
lors de chaque activité, y inclus les réunions  
(l'uniforme complet seulement si demandé dans l'invitation)

Vademecum, bic, bloc notes, 1m ficelle (pas trop fine),  
mouchoir en tissu, petit sac à dos, bidon à eau rempli,  
pantoufles ou socquettes pour l'intérieur; à mettre des chaussures de randonnée







8-10 ans

## programme trimestriel pour louveteaux

### Janvier

Sa 04	pas de réunion		
Sa 11	réunion	(10:00-12:00)	
Sa 18	réunion	(10:00-12:00)	
Sa 25	Schlittschongfueren		page 12

### Février

Sa 01	réunion carnaval	(10:00-12:00)	page 13
Sa 08	réunion	(10:00-12:00)	
Sa 15	pas de réunion		
Sa 22	pas de réunion		



### Mars

Sa 01	réunion	(10:00-12:00)	
Sa 08	Buergbrennen	(10:00-12:00)	page 28+29
Sa 15	réunion	(10:00-12:00)	
Sa 22	Grouss Botz		page 20
Sa 29	sortie parc merveilleux Bettembourg		page 6+7

### Avril

Sa 05	pas de réunion		
Ma 08	Ouschteréeerfierwen	(14:00-16:00)	page 21
Sa 12	pas de réunion		
Sa 19	pas de réunion		
Di 27	Sixplo FNEL		pages 8+9

**EN CAS D'EMPÊCHEMENT, merci de contacter  
Michi Tibor (Thou) (Tél: 621299293)  
[ix@muma.lu](mailto:ix@muma.lu)**



## Beetebuerger Park (29.03.25)



### Excursioun an de Beetebuerger Park Samschdes, de 29. Mäerz 2025

Rendez-vous: um 10:00 virum Agang vum Park

Retour: géint 15:45 op der selwechter Plaz.

Wichtig : Uniform a fest Schong undoen.

matzebréngen: kleng Rucksack mat Pick-Nick, Waaserbidon,  
5-10€ Täschegeld an déi 5 Saachen vum Wëllefchen.



Den Entréespris iwwehëllt de Grupp,  
wann dir är Souche bis den  
20te Maerz 2025 un [lx@muma.lu](mailto:lx@muma.lu) scheckt.

Nom Umelldungsdélai kascht et 10€  
déi mat op d'Platz ze bréngé sinn.



**fnel**   
scouts & guides

Munnerefer Mais asbl  
8, rue Dr Schumacher  
L - 5654 Mondorf-les-Bains  
[www.muma.lu](http://www.muma.lu) [info@muma.lu](mailto:info@muma.lu)  
BGLL IBAN LU19 0030 8721 8794 0000.







## Parc Merveilleux de Bettembourg (29.03.25)



### Excursion au Parc Merveilleux de Bettembourg Samedi, le 29 mars 2025

Rendez-vous: 10:00 hrs devant l'entrée du parc

Retour vers 15:45 au même endroit

Important: à mettre uniforme et chaussures solides



apporter: petit sac à dos avec pic-nic et gourde d'eau,  
5 à 10€ comme argent de poche et les 5 affaires du louveteau

Les frais d'entrée sont pris  
en charge par le groupe  
pour tous ceux qui ont envoyé leur souche  
jusqu'au 20 mars 2025 à [lx@muma.lu](mailto:lx@muma.lu)

10€ à payer/amener sur place  
après le délai d'inscription!!!



**fnel**   
**scouts & guides**

Munnerefer Mais asbl  
8, rue Dr Schumacher  
L - 5654 Mondorf-les-Bains  
[www.muma.lu](http://www.muma.lu) [info@muma.lu](mailto:info@muma.lu)  
BGLL IBAN LU19 0030 8721 8794 0000.







FNEL-Sixplo "SK4UT-1" (27.04.25)  
Ellergronn bei Esch-Uelzecht

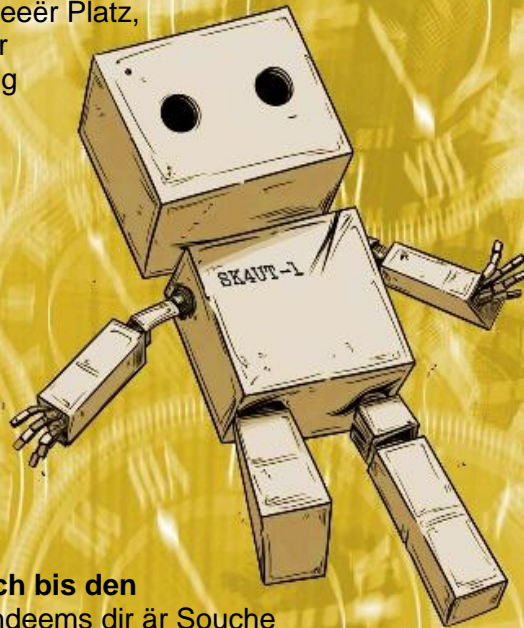
# SK4UT-1

## Lost in Time

**Rendez-vous ass**

**Sonndes, de 27. Abrëll 25 um 09:50 Auer  
am Ellergronn zu Esch/Uelzecht,  
wou och de Schluss géint 15:00 Aur ass**

Eng Kaart mat der geneeër Platz,  
sou wéi weider Detailer  
krit dir no der Umeldung  
geschéckt!



**Unzedoen:**

Uniform  
fest Schong  
an dem Wieder  
ugepasste Kleeder

**Matzebréngen:**

klenge Rucksak  
mat **Picknick**,  
Waasserbidong  
an dem Wëllefchen  
seng 5 Saachen

**Umelle muss dir iech bis den**

**27te Mäerz 2025**, andeems dir är Souche  
op [lx@muma.lu](mailto:lx@muma.lu) schéckt an **15€** op de Kont vun de  
Munnerefer MaisBGL IBAN LU19 0030 8721 8794 0000 iwverweist  
mat der Mentioun „LX Sixplo25 an Numm vum Kand“.

Den SK4UT-1 (ausgeschwat: Scouti) ass en Drecksammelroboter  
aus der Zukunft. Hie wollt do net méi Knascht sammeln a well  
en héieren huet, datt fréier net esou vill Knascht gemaach ginn  
ass, reest hie mat enger Zäitmaschinn zrëck. Well en d'Maschinn  
awer net gutt kennt, geet se futti an e lant an der Keltenzaät.  
Elo ass e gestrant an e brauch de Wëllef hir Hëllef!

d'Fnels Wëllefchersekipp an är Cheffen







FNEL-Sixplo "SK4UT-1" (27.04.25)  
Ellergronn près d'Esch-Alzette

# SK4UT-1

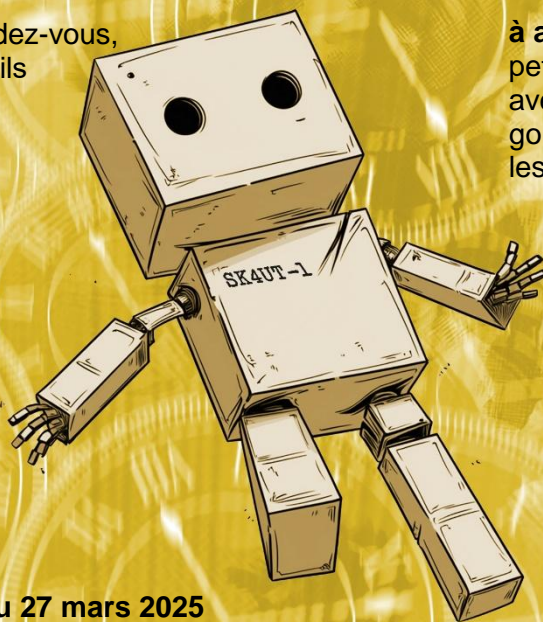
## Lost in Time

Le rendez-vous est planifié pour  
dimanche, le 27. avril 25 à 09:50 hrs  
au Ellergronn à Esch/Alzette  
et le retour est prévu au même endroit  
vers 15:00 hrs

Un plan du lieu de rendez-vous,  
ainsi que d'autres détails  
seront envoyés  
après l'inscription!

**à mettre:**  
uniforme,  
chaussures de randonnée,  
vêtements selon le temps

**à apporter:**  
petit sac à dos  
avec pic-nic,  
gourde à eau,  
les 5 affaires du louveteau



**À s'inscrire jusqu'au 27 mars 2025**

en renvoyant la souche à [lx@muma.lu](mailto:lx@muma.lu)

et en virant la somme de **15€** au compte bancaire des Munnerefer Mais

BGL IBAN LU19 0030 8721 8794 0000 avec la mention LX Sixplo25 et nom de l'enfant"

Le SK4UT-1 (prononce : Scouti) est un robot collecteur de déchets venant du futur. Il ne voulait plus ramasser d'ordures et, ayant entendu dire qu'il y avait beaucoup moins de déchets dans le passé, il a voyagé dans le temps grâce à une machine temporelle. Cependant, ne maîtrisant pas bien la machine, celle-ci tombe en panne et il se retrouve coincé à l'époque celtique. Maintenant, il est bloqué et a besoin de l'aide des louveteaux !

l'équipe louveteaux de la FNEL et vos chefs





11-13 ans

## d'Scoutsbranche

Ons Versammlunge si Samschdes vun 10-12 Auer am Home um Scout Center Badboeschelchen. Wien net komme kann, MUSS sech beim Esteban Ordener um Tel: +33 783677992 ofmellen an dëst min. 1 Stonn virun der Aktivitéit.

*Les réunions (voir programme) ont lieu les samedis de 10 à 12 hrs au home au centre scout Badboeschelchen à Mondorf.  
En cas d'absence, il faut contacter Esteban Ordener au tél +33 783677992 et ceci au moins 1 heure avant l'activité.*

D'Cheffe vun der Branche:



Céлина Consbruck  
assistant chef de troupe  
non breveté



Esteban Ordener  
chef de troupe



Lou Schong  
assistant chef de troupe  
non breveté



Marie Duhr  
assistant chef de troupe  
non breveté



Tom Nau  
chef de troupe



Jazzie Oms  
assistant chef de troupe  
non breveté

An all Versammlung an aner Aktivitéit soll dir e Bic, klenge Block an d'Scoutsbichelchen dobei hun, sou wéi och ëmmer de Foulard. Déi ganz Uniform nëmmen dann, wann et an der Invitatioun gefrot gëtt.

*A apporter crayon, petit bloc et "Scoutsbichelchen" lors de chaque réunion ou autre activité, ainsi que le foulard du groupe.  
L'uniforme complet est à mettre si indiqué dans l'invitation.*







11-13 ans

## programme trimestriel pour scouts

### Janvier

Sa 04	pas de réunion		
Sa 11	réunion	(10:00-12:00)	
Sa 18	réunion	(10:00-12:00)	
Sa 25	Schlittschongfueren		page 12

### Février

Sa 01	réunion carnaval	(10:00-12:00)	page 13
WE 08-09	Fnel Explo		pages 14+15
Sa 15	pas de réunion		
Sa 22	pas de réunion		



### Mars

Sa 01	sortie Harry Potter		page 16+17
Sa 08	Buergbrennen		pages 26+27
Sa 15	réunion	(10:00-12:00)	
Sa 22	Grouss Botz		page 20
CA 28-30	camp "Griechenland"		pages 18+19

### Avril

Sa 05	pas de réunion
Sa 12	pas de réunion
Sa 19	pas de réunion
Sa 26	sortie piscine

**EN CAS D'EMPÊCHEMENT, merci de contacter  
Esteban Ordener (Tél: +33 783677992)  
[sg@muma.lu](mailto:sg@muma.lu)**



## Sortie groupe Schlittschong fueren 25.01.25

Léif Wëllefcher, Scouten, Explorer, Rover a Cheffen

Den **25.01.2025** gin mir all zesummen als Gruppensortie op d'Kockelscheier Schlittschong fueren. Et wier immens flott, wann dir alleguer kéint matgoen!

**9:45 Auer** Rendez-vous Parking patinoire Kockelscheuer

**13:30 Auer** Retour op der selwechter Plaatz

**Prais** 15€ matzebréngen

**Bréngt iech w.e.g. e Pick-Nick mat fir an der Mëttesstonn.**

Denkt drun iech waarm unzedoen, Händchen, Mutz, Schal, an en 2t Puer Strëmp anzepaacken.

**Uniform a Foulard undoen.**

Unmeldung bis spéitstens den **20.01.2025** op [cg@muma.lu](mailto:cg@muma.lu)



Chers louveteaux, scouts, explores, rovers et chefs

Le **25.01.2025**, nous allons tous partir en sortie de groupe à la patinoire de Kockelscheuer. Ce serait formidable si vous pouviez y participer tous !

**9:45 hrs** Rendez-vous Parking patinoire Kockelscheuer

**13:30 hrs** Retour à la même place

**Prix** 15€ à amener

**Veillez s.v.pl. apporter un piquenique pour le déjeuner.**

Pensez à mettre des vêtements chauds, des gants, un bonnet, une écharpe, 2e paire de chaussettes.

**Uniforme et foulard obligatoires.**



Inscription jusqu'au **20.01.2025** en envoyant la souche à [cg@muma.lu](mailto:cg@muma.lu)



Fuesend (01.02.25)

**MUNNEREFER MAIS**  
FNEF SCOUTEN A GUIDEN

**1ier février 2025**  
**10-12 hrs**  
Home Scoutcenter  
Badboeschelchen

Naturellement tout le monde est déguisé  
(Concours de costumes)

En cas d'absence, prière de contacter le chef de branche!!!

**1te Februar 2025**  
**10-12 Auer**  
Home Scoutcenter  
Badboeschelchen

Natierlech ass jidereen cool verkleed  
(deen originellste Kostüm kritt e Prais)

Wien net komme kann, muss sech bei sengem Branchechefchef ofmellen!!!

*diverstissements, amusements, musique et friandises garanties!!*

**CARNIVAL**

fnef scouts & guides

Munnerefer Mais asbl  
8, rue Dr Schumacher  
L - 5654 Mondorf-les-Bains  
www.muma.lu info@muma.lu  
BGLL IBAN LU19 0030 8721 8794 0000.





## Explo-FNEL (08-09.02.25) "Mord am Casino" Misairshaff bei Ueschdref

Hu dir et gesinn? Also gelies? Oh Mamm, mir kënnen et! guer net gleewen  
Et ass eppes geschitt! Eppes ganz schlëmm, dramatesch Grujeleges!  
Ee MORD!  
Dir frot iech wéi a wou a mat wat? Majo mir eis och.  
Dowéint, sidd dobäi, wa mir dëse Fall zesumme léisen!



Dës Aktivitéit gëtt vun der FNEL organiséiert an dir léiert do vill Scouten aus alle Gruppe vun der FNEL kennen.

Wou: ZOM - Zentrum fir d'Opléisung vu Mordfäll um Misärshaff am Norde vum Land

**Rendez-vous :** Samschdes, 8te Februar 25 géint 9:00 Auer  
**Retour :** Sonndes, 9te Februar 25 géint 12:00 Auer op der selwechter Plaz

**Genee Auerzaiten a Plaz fir Rendez-vous krit dir matgedeelt, wann dir ugemellt sitt!!**

**Umelle muss dir iech bis de 17te Januar 2025**, andeems dir är Souche op [sg@muma.lu](mailto:sg@muma.lu) schéckt an **20€** op de Kont vun de Munnreferer Mais BGL IBAN LU19 0030 8721 8794 0000 iwwerweist mat der Mentioun „SG Explo25 an Numm vum Kand“.

**Unzedon ass komplett Uniform mat feste Schong a Jackett.**

Am Rucksak hut dir: Schlofsak, Jogging/Pyjama, Ersatzennerwäsch, Wäschgeschier, Fleece/Pullover, Täscheluucht, Gamellesak mat Gamelle, Becher, Besteck, Kichenduch, dem Wieder ugepasste Kleeder, Bic, Crayon, Bloc, Täschemesser, Waasserbidong, Carrymat

**WICHTEG! Mir schlofen dobaussen. huet also dee wärmste Schlofsak mat.**



d'FNEL Scoutsekipp an är Cheffen



## Explo-FNEL (08-09.02.25) "Meurtre au casino" Ferme Misère près d'Arsdorf

L'avez-vous vu ? Vous l'avez lu? Oh là là, nous n'y croyons pas du tout !  
Quelque chose de grave et incroyable s'est déroulée.  
Un MEURTRE a été commis!  
Vous vous demandez comment, où et quand? Nous aussi!  
Nous devons résoudre l'affaire ensemble!



Cette activité est organisée par la FNEL et vous allez rencontrer beaucoup de scouts de tous les groupes.

OÙ: CRM – Centre pour la résolution d'un meurtre à la ferme Misère dans le nord du pays

**Rendez-vous: Samedi, le 8 février 25 vers 9:00 hrs**  
**Retour: Dimanche, le 9 février 25 vers 12:00 hrs au même endroit**

**Plus de détails concernant les horaires et lieu de rendez-vous seront communiqués après l'inscription!!**

**À s'inscrire jusqu'au 17 janvier 2025** en renvoyant la souche à [sg@muma.lu](mailto:sg@muma.lu) et en virant la somme de **20€** au compte bancaire des Munnerefer Mais BGL IBAN LU19 0030 8721 8794 0000 avec la mention "SG Explo et nom de l'enfant".

**À porter l'uniforme complet, souliers de marche, anorak.**

À apporter: sac de couchage, Jogging/Pyjama, lampe de poche, sous-vêtements de rechange, affaires de bain, fleece/pullover, sac de gamelle avec gamelle, gobelet, couverts, essuie-vaisselle, vêtements selon le temps, bic, bloc, crayon, couteau de poche, Carrymat

**IMPORTANT ! Nous dormons à l'extérieur, donc prévoir sac de couchage le plus chaud possible.**



l'équipe scout de la FNEL et vos chefs



## Sortie « Harry Potter » à Dudelange 01.03.2025



Léif Scouten,

Mir hunn dem Harry Potter säi Notizbichelchen fonnt vu sengem Tour bei de Luxemburgensiker. Andeems dir d'Geschicht am Bichelche liest a kuckt, fann dir den abenteuerlechen a mysteriéise Wee, deen den Harry ënnerholl hat.

Vergiesst net eppes mat op de Wee ze huele fir z'iessen, fir datt dir genuch Kräften hutt, fir dëst Abenteuer ze bestoen.

Mellt iech am Délai un, fir ee vun de rare Reestickéen ze kréien a sidd och pünktlech um Rendez-vous, fir den Hogward Express net ze verpassen, dee pünktlech fortfiert.



**09h20** Rendez-vous zu Munneref virun der Primärschoul

**16h00** Retour op der selwechter Plaz

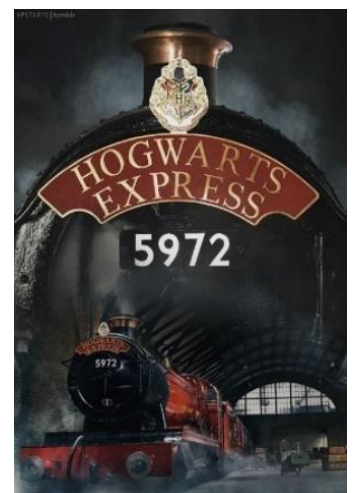


**Matzebréngen:** e kleng Rucksak mat gefülltem Waasserbidon, fest Schong, dem Wieder ugepasste Kleeder, Bic, Block, **PIC-NIC**.

**Natierlech si mir a kompletter Uniform.**

**Umellungsdatum: 22.02.2025 !!!!! op [sg@muma.lu](mailto:sg@muma.lu) (souche).**

Lénks Patt,  
är Scoutsscheffen







## Sortie « Harry Potter » à Dudelange 01.03.2025



Chers scouts,

Nous avons retrouvé le livret de route de Harry Potter dans le pays des Luxemburginsker. En suivant l'histoire dans ce petit livret, vous découvrez le chemin aventureux et mystérieux, que Harry a suivi lors de son séjour dans ce pays magique.

N'oubliez pas d'apporter un petit casse-croûte pour la route pour vous donner la force de surmonter cette aventure.

Il est important de s'inscrire dans les délais pour bénéficier d'un des rares tickets de voyage. Attention à ne pas rater le Hogward Express qui part ponctuellement.



**09h30** Rendez-vous à Mondorf devant l'école primaire

**16h00** Retour au même endroit



**À apporter:** un petit sac à dos avec un bidon rempli d'eau, gobelet, chaussures de marche, vêtements selon le temps, bic, bloc, **PIC-NIC**.

**Naturellement l'uniforme est à porter !**

**Délai d'inscription: 22.02.2025 !!!!! sur [sg@muma.lu](mailto:sg@muma.lu) (souche).**

Patte gauche,  
vos chefs scouts





## Camp «Griichenland» zu Munneref / SCBB 28-30.03.2025

Léif Scouten

Onse Camp am Thema Griichenland fënnt zesumme mat den Däreldeieren vum Briddel  
**vum 28te bis 30te Mäerz 2025** zu Munneref statt.

Vill flott Aktivitéiten an lessen an dësem Thema waarden op iech.

De Rendez-vous ass **FREIDES um 18:00 Auer um SCBB**

Schluss ass **SONNDES um 11:00 Auer um SCBB**

Natierlech sidd dir all a **kompletter Uniform mat feste Schong a Jackett.**

Am Rucksak hut dir: Schlofsak, Jogging/Pyjama, Ersatzennerwäsch, Wäschgeschier, Fleece/Pullover,  
Täscheluucht, Gammellesak mat Gamelle, Becher, Besteck, Kichenduch, dem Wieder  
ugepasste Kleeder, Bic, Crayon, Bloc, Täschemesser, Kompass, Réimer,  
Waasserbidong, Carrymat



**Umelle muss dir iech bis de 12ten Mäerz 2025**, andeems dir är Souche op [sg@muma.lu](mailto:sg@muma.lu) schéckt an **30€**  
op de Kont vun de Munnerefer Mais BGL IBAN LU19 0030 8721 8794 0000 iwwerweist mat der Mentioun  
„Griicheland“ an Numm vum Kand“.



lénks Patt  
är Cheffen





## Camp «Grèce» à Mondorf-les-Bains / SCBB 28-30.03.2025

Chers scouts,

Notre camp sous le thème « la Grèce » se déroulera ensemble avec les Däreldereien du Bridel **du 28 au 30 mars 2025** à Mondorf

Beaucoup d'activités et des repas sous ce thème vous attendent.

Le rendez-vous est **VENDREDI à 18:00h au SCBB**  
Le retour est prévu **DIMANCHE à 11:00.h au SCBB**

**À porter l'uniforme complet, souliers de marche, anorak.**

Dans vos sacs à dos:



sac de couchage, Jogging/Pyjama, lampe de poche, sous-vêtements de rechange, affaires de bain, fleece/pullover, sac de gamelle avec gamelle, gobelet, couverts, essuie-vaisselle, vêtements selon le temps, bic, bloc, crayon, couteau de poche, boussole, Réimer, Carrymat

**À s'inscrire jusqu'au 12 mars 2025** en renvoyant la souche à [sg@muma.lu](mailto:sg@muma.lu) et en virant la somme de **30€** au compte bancaire des Munnerefer Mais BGL IBAN LU19 0030 8721 8794 0000 avec la mention "Grèce et nom de l'enfant".



patte gauche,  
vos chefs



## Grouss Botz (22.03.25)

Fir ons BA vum Grupp huele mir och dëst Joer un der Botzaktioun vun der Gemeng deel.

Samschdeg, de **22te Mäerz 2025**

Croissant a Kaffi, sou wéi e Mëttegiesse gi vun der Gemeng offréiert

**Rendez-vous: 08:30 Auer beim Gebai vum service technique  
16, route de Luxembourg zu Munneref  
Schluss géint 13:00 Auer op der selwechter Plaz**

Wat brauchts du: Gutt Schong, dem Wieder ugepassten Gezei,  
Schaffhändschen an natierlech de Foulard  
D'Souche ass bis spéitstens den 16te Mäerz un [cg@muma.lu](mailto:cg@muma.lu) ze schécken



Action BA « nettoyage de la commune », le **22 mars 2025**  
Croissant, café et déjeuner seront offerts par la commune

**Rendez-vous: 08h30 au bâtiment du service technique  
16, route de Luxembourg à Mondorf-les-Bains  
Fin vers 13:00 au même endroit**

N'oublie pas de mettre de bonnes chaussures et des vêtements adaptés au temps,  
des gants de travail et **naturellement le foulard**.  
La souche est à renvoyer jusqu'au 16 mars à [cg@muma.lu](mailto:cg@muma.lu).







## Ouschtereeër-Aktioun

Och dëst Joer fierwen a verkafe mir nees Ouschtereeër zesummen mat den Awunner vum "Klouschter Elisabeth"

Fierwen: Centre pour personnes handicapées  
Am Klouschter - Elisabeth  
6 Avenue Marie-Adélaïde zu Munneref

Wëllefcher: Dënschdes, den 8. Abrëll. '25 vu 14:00-16:00 Auer  
Foulard net vergiessen!!!

D'Explorer a Rover sinn um Verkaf zu Munneref um Maart dobäi:  
Verkaf:, Samschdeg, den 12. Abrëll '25 vun 09:30-14:00 Auer  
Mir sinn um Maart an Uniform!!!

Umellen bis den 3ten Abrëll `25 iwwert  
déi jeeweileg Branchen-emailsaddress



Ensemble avec les résidents du "Klouschter Elisabeth"  
nous allons colorier et vendre les œufs de Pâques.

Pour colorier: Centre pour personnes handicapées  
Am Klouschter – Elisabeth  
6 Avenue Marie-Adélaïde à Mondorf

Louveteaux: mardi, le 8 avril '25 de 14:00 à 16:00 hrs

À porter le foulard!!!

Les explorers et rovers participent à la vente au marché de Mondorf,  
samedi, le 12 avril '25 de 09:30 à 14:00 hrs  
À mettre l'uniforme !!!

Merci de s'inscrire sur les adresses emails de ta branche jusqu'au 3 avril `25





14-16 ans

17-21 ans

## d'Explorer a Roverbranche

Ons Versammlunge si Samschdes vun 10-12 Auer am Home um Scout Center Badboeschelchen.  
Wien net komme kann, MUSS sech beim Kilian Löbel um Tel: 661930401  
an dëst op mannst den Owend virun der Akltivitéit ofmellen.

*Les réunions (voir programme) ont lieu les samedis de 10 à 12 hrs au home  
au centre scout Badboeschelchen à Mondorf.*

*En cas d'absence, il faut contacter Kilian au tél 661930401 et ceci au moins la veille de l'activité.*

Responsabel vun der Branche:



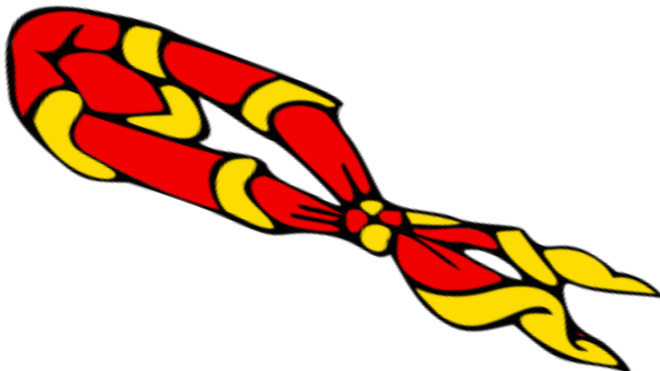
Kilian Löbel  
responsable explorer



Lyo Mertz  
assistant responsable  
explorer non breveté



Stéphane Ordener  
responsable rover  
Cerf exigeant







## programme trimestriel pour explorers et rovers

### Janvier

Sa 04	pas de réunion		
WE 12-13	FNEL Raid		pages 24+25
Sa 18	réunion		
Sa 25	Schlittschongfueren		page 12

### Février

Sa 01	réunion carnaval	(10:00-12:00)	page 13
Sa 08	réunion	(10:00-12:00)	
Sa 15	pas de réunion		

### Mars

Sa 01	réunion/sortie/ballade (infos suivront)	(09:00-17:30)	
Sa 08+Di 09	préparations Buergbrennen		pages 28+29
Sa 08	Buergbrennen		pages 29
Sa 15	réunion/sortie/ballade (infos suivront)	(09:00-17:30)	
Sa 22	Grouss Botz		page 20
Sa 29	réunion/sortie/ballade (infos suivront)	(09:00-17:30)	

### Avril

Sa 05	pas de réunion		
Sa 12	Ouschteréeerverkaf	(09:30-14:00)	page 21
Sa 19	pas de réunion		
Sa 26	réunion/sortie/ballade (infos suivront)	(09:00-17:30)	

**EN CAS D'EMPÊCHEMENT, merci de contacter  
Kilian Löbel (Tél: 661930401)  
ex@muma.lu**



## FNEL- Raid Explorer (11-12.01.25)

Moie léif Explorer,

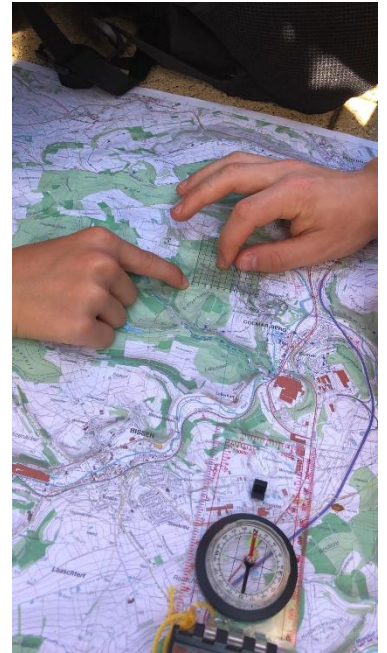
Wann dir Loscht hutt mat eis an den aneren Explorer vun der FNEL, är Orientatiounswëssen ob d'Prout ze stellen an ee flotte Wantertrajet mat ze maachen, da maacht mat bei derdësjäreger Editioun vum Explorer Raid.

Alles wat dir maache musst, ass iech umellen a voller Motivatioun op den Départ ze kommen.

Den Treffpunkt ass Samschdes den 11. Januar 2025 um 14:00 Auer bei der Gëlle Frau an der Stad.  
Schluss ass Sonndes den 12. Januar 2025 um 10:00 Auer beim Home vun de Mamer Wiselen (op der Areler Strooss tëscht Mamer a Capellen).

Fir de ganze Weekend braucht dir ee Rucksak oder Daypack mat all de Saachen déi dir braucht vir eng Nuecht baussen ze schlofen, natierlech eng Gamelle mat engem gefëllte Bidon a Wanderschung.

**Umelle muss dir iech bis den 30ten Dezember 2024**, andeems dir är Souche op [ex@muma.lu](mailto:ex@muma.lu) schéckt a **15€** op de Kont vun de Munnerefer Mais BGL IBAN LU19 0030 8721 8794 0000 iwwerweist mat der Mentioun „EX Raid“ an Numm vum Kand“.



d'FNEL ekipp an är Cheffen





## FNEL- Raid Explorer (11-12.01.25)

Chers Explorers,

Envie de tester vos connaissances en orientation et de partager une aventure hivernale inoubliable avec d'autres Explorers de la FNEL? Alors participez à l'édition de cette année du Raid Explorer!

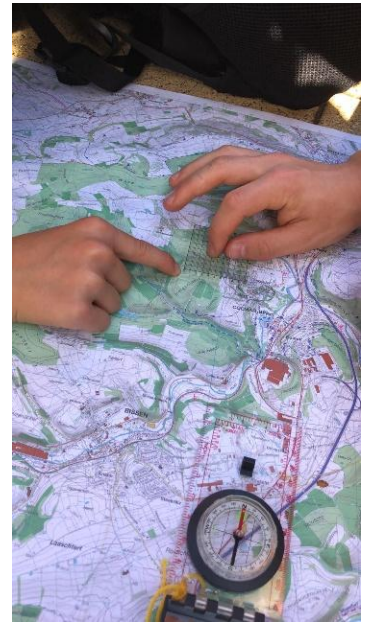
Il vous suffit de vous inscrire et de venir motivés au départ.

Le point de rendez-vous est fixé pour samedi, le 11 janvier 2025 à 14:00 hrs à la place de la Constitution (Gëlle Fra).

La fin de l'activité est dimanche, le 12 janvier 2025 à 10:00 hrs près du home des Mamer Wiselen (rte d'Arlon entre Mamer et Capellen).

Préparez un sac à dos de journée contenant tout le nécessaire pour passer une nuit en extérieur, une gamelle avec une gourde remplie et des chaussures de randonnée.

**À s'inscrire jusqu'au 30 décembre 2024** en renvoyant la souche à [ex@muma.lu](mailto:ex@muma.lu) et en virant la somme de **15€** au compte bancaire des Munnerefer Mais BGL IBAN LU19 0030 8721 8794 0000 avec la mention "EX Raid et nom de l'enfant".



l'équipe explorer de la FNEL et vos chefs



## Tembobranche

Dëst ass déi Altersgrupp vun der FNEL, wou sech d'Scouten iwwert 22 Joer kënnen zesammen fannen, fir nach en aktiven Scoutismus ze maachen.

D'Tembos kënnen esouwuel hieer Grupp bei verschiddenen Aktivitéiten ennerstëtzen, ewéi och selwer Projet'en op d'Been stellen a realiséieren. Och fir dës Branche stinn Spaass an Aventure op Plaz Nummer 1.



Fränz Nau  
Responsable tembos  
Haathee entrepreneur







## programme trimestriel pour tembos

Janvier

Me 15 Botz a Raumaktioun "after xmas market" (Infoen kommen no)  
Sa 18 visite Brasserie Nationale page 30

Mars

Sa 08+Di 09 préparations Buergbrennen pages 28+29  
Sa 08 Buergbrennen pages 29  
Sa 15 Powermaus Schaffdag page 32  
Sa 22 Grouss Botz page 20  
Di 30 Maart um Haff (MUH) page 31







MUNNEREFER MAIS & COMITÉ VUM SCBB PRÉSENTEIEREN

# BUERGERBRENNEN

## UM BADBOESCHELCHEN

**SAMSDES**  
**DEN 8. MÄERZ 2025**

**SCOUT CENTER BADBOESCHELCHEN**  
**1, ROUTE DE BURMERANGE**  
**L-5659 // MONDORF-LES-BAINS**

**AB 15:00**

**FEIER AB 19:00**

MEI INFORMATIOUNEN  
FANNT DER OP  
FACEBOOK & MUMA.LU

**FIR IESSEN A GEDRENKS**  
**ASS GESUERGT**



PARKPLAZEN SUR PLACE  
UM SCBB



A SHISHER ARTWORK  
SHISHER





## Buergbrennen au Centre Scout Badboeschelchen

### Samedi 08.03.25: BBQ, service, montage

Amicale, comités et tembos à partir de 09:00 hrs  
Explorers et rovers à partir de 14:00hrs

**les parents et amis sont les bienvenus pour donner main forte  
café, repas de midi et boissons offerts sur place**

Ne pas oublier bottes, vêtements et gants de travail

Merci de communiquer, si vous allez participer (ceci pour l'organisation du repas)  
Comités, Amicale, Tembos merci d'en informer Fränz Nau au 621266407  
Explorers et Rovers, merci d'en informer Stéphane Ordener au 621886909



### Dimanche 09.03.25: Démontage, nettoyage et remise en stock du matériel

Rendez-vous: à partir de 10:00 hrs (**toute aide est la bienvenue**)

Merci de communiquer, si vous allez participer (ceci pour l'organisation du repas)  
Comités, Amicale, Tembos merci d'en informer Fränz Nau au 621266407  
Explorers et Rovers, merci d'en informer Stéphane Ordener au 621886909

**Samedi soir, les parents sont en charge des louveteaux  
Port du foulard pour tous les membres!!!**







## Visite Brasserie Nationale (18.01.2025)



All Temboen sinn härezelech agelueden, samschdes den **18. Januar 2025** d'Brasserie Nationale ze besichen an alles iwwert d'Braukonscht kennen ze léieren.

Ofgeschloss gëtt den Dag mat engem lessen am Restaurant " **Braustuff** " zu Bascharage.

**Rendez-vous:** 08:50 Auer beim SCBB

**Retour** géint 16:00 Auer beim SCBB

Foulard undoen

Mir fuere mam Bus dohin an zeréck

Unzemellen ass sech bis den 10. Januar 2025 beim Fränz Nau (621266407 – fnau@pt.lu)

**Menu, Dessert an Unzuel uginn!!**

De Präis leit bei 45 € (ouni d' Gedrénks), matzebréngen op d' Platz.

**Mir kënnen zu maximal 30 Leit do untrieden also geet et nom Motto den Éischten ass vir.**

**Entrée:** Planchette de charcuterie et fromages à partager

**Hei d'Menuen an Desserten déi zur Auswiel stinn:**

### Menu 1

Carbonade de boeuf à la Bière Battin

### Menu 2

'Wäinzoossiss' de porc, sauce moutarde luxembourgeoise

### Menu 3 (vegetaresch)

Kniddelen sauce 'Kachkéiss' et ses oignons frits

### Dessert 1

L'incontournable Biramisu (Tiramisu à la bière maison)

### Dessert 2

Tarte aux pommes, glace vanille et chantilly





## FNEL Maart um Haff (30.03.2025)

Dëst Joer ass déi 2t Editioun vum Maart um Haff (MUH). Halt iech den Datum frei a verbréngt e flotten Dag mat ons um Misairshaff zu Uerschdrëf. Onse Grupp huet och dëst Joer e Stand do, wou mir ons Spezialitéiten verkafen. Och dëst Joer organiséiere mer e Bus fir ouni Stress an d'Eisléck ze fueren. Weider Informatiounen kommen no.



## Sponsoring "Gebees

Dir kënnt de "Cactus X Scouting in Luxembourg" Gebeess entdecken. E grouse MERCI u Cactus fir seng Zesummenaarbecht mam Scouting in Luxembourg (FNEL+LGS), fir déi nohalteg Entwécklung z'ënnerstëtzen. Merci och un d'FNEL Scouten A Guiden fir hier Participatioun un dëser Aktioun. Et ass duerch dës Zort vun Initiativen an Engagementer datt mir eis Aarbecht als ONGD kënne weiderféieren an eis Projeten am Nepal ënnerstëtzen.

Vous pouvez découvrir la confiture Cactus X Scouting in Luxembourg. Un grand MERCI à Cactus pour sa collaboration avec Scouting in Luxembourg (FNEL et LGS, en faveur de l'aide au développement durable. Merci également à la FNEL Scouten a Guiden pour leur participation à cette action. C'est grâce à ce type d'initiatives et d'engagements que nous pouvons continuer notre travail en tant qu'ONGD et soutenir nos projets au Népal.





## POWER MAUS Schaffdeeg

Léif Frënn vum Scout Center Badboeschelchen,

Mir invitéieren Iech op ons Power Maus Schaffdeeg



Dest sin 2 Samschdeger, wou Jonk an Aal, Explorer, Rover, Tembos, Cheffen a Comité'memberen, Elteren a Amicalesmemberen, mee och soss all Maus-Frënn sech zesummen um Badboeschelchen treffen an e flotte Moment mat Spaass, Spill an och Aarbecht !!! ze verbréngen.

**15/03/2025 et 07.06.2025**

Mir treffen ons ëmmer Samschdes Moies um 9.00 Auer um SCBB.  
Schluss ass géint 16.00 Auer.

Dir kennt och gär nëmmen stonneweis un der Aktivitéit deelhuefen.  
Fir lessen an Drénken ass gesuert ☺

Mellt Iech un iwwer Mail [carlo@marbrerie-schott.lu](mailto:carlo@marbrerie-schott.lu)

Chers amis du Centre Scout Badboeschelchen,

on vous invite tous à nos weekends Power Mouse

Pendant ces 2 samedis, jeunes et moins jeunes, explorers, rovers, tembos, chefs, membres Comité et Amicale, parents et tout autre ami des Mais se rencontrent pour passer un grand moment amical et pour faire aussi des petits travaux sur le site.

Horaire: de 9h00 hrs à 16:00 hrs  
(possibilité aussi de venir seulement pendant quelques heures).  
Ravitaillement garanti ☺

Contactez [carlo@marbrerie-schott.lu](mailto:carlo@marbrerie-schott.lu) en cas de participation



CA Scout Center Badboeschelchen





# Gruppenschichtcamp Camp de Pentecôte en groupe

Léif Elteren, Wëllefcher, Scouten, Explorers, Rovers, Tembos

Mir schécken iech hei schonn mol en SAVE THE DATE  
fir den **24.-27 Mee 2025** fir eisen Gruppenschichtcamp  
zu Déifferdeng  
(Détailler kommen no!!!)



Chers parents, louveteaux, scouts, explorers, rovers, tembos

Nous vous envoyons déjà ici un SAVE THE DATE  
pour notre camp de Pentecôte en groupe du  
**24 au 27 mai 2025** à Differdange  
(Détails suivront !!!)







D'MAUS, DÉI SEET



Direkt 3 Gebuertsdeeg feiert onse Grupp dëst Joer 15 Joer besteet onse Grupp elo. Ugefäng mat enger eischer Versammlung am Abrëll 2009 zu Altwies.



Virun 10 Joer kruten mir onse Fändel offiziell iwerrecht.



Sait elo 5 Joren si mir elo an onsem Home um SCBB Scoutcenter Badboeschelchen, wou mir an optimale Conditionen ons Aktivitéiten kënnen ofhalen.



## LABEL PRIMÉIERT

# CERTIFICAT

Scoutscenter Badboeschelchen Munneref  
1, route de Burmerange  
L-5659 Mondorf-les-Bains

ass ausgezeecht mam Qualitéitslabel  
**SuperDrecksKëscht®**  
fir en nohaltegen Ëmgang mat Ressourcen  
gëllt bis Dezember 2025



Dëse Qualitéitslabel steet fir Offallvermeidung, eng separat, propper a sécher Offalltrennung an och fir eng beschtméiglech Ofwécklung vun den Offäll. D'Stréim vun de Produiten (Offall) sinn transparent an nozevollzéien.

Zu de Kritäre vum Qualitéitslabel zielt nieft der richteger Behandlung vun de Produiten (Offall) och d'Motivatioun vun alle Bedeelegten an den Asaz an de Gebrauch vun offallaarme Materialien.

Entsprécht den Ufuerderunge  
vun der DIN EN ISO 14024

Dësen Certificat ass nëmme valabel mat engem gültigen Auditrapport.

Lëtzebuerg, November 2024

  
Auditor / Auditorin

  
Koordinatioun ISO 14024

SuperDrecksKëscht® - Aktioun vum Ministère fir Umwelt, Klima a Biodiversitéit mat der Chambre des Métiers an der Chambre de Commerce

 LE GOUVERNEMENT DU GRAND-DUCHÉ DE LUXEMBOURG  
Ministère de l'Environnement, du Climat et de la Biodiversité

 CHAMBRE DES MÉTIERS LUXEMBOURG

 CHAMBER OF COMMERCE LUXEMBOURG  
POWERING BUSINESS

SuperDrecksKëscht® - Zone Industrielle Piret - L-7737 Colmar-Berg - +352 488 216 1 - www.sdk.lu

 Geliefte Klimaschutz

RESSOURCEN · INNOVATION · NOHALTEGKEET · CIRCULAR ECONOMY



Souche Fnel Sixplo (27.04.25) pour louveteaux.

Je soussigné(e) ..... autorise mon enfant .....  
à participer au Fnel Sixplo, le 27.04.25 // participe au Sixplo // participe au Sixplo

Signature



Souche Parc Merveilleux Bettembourg (29.03.25)  
pour louveteaux

Je soussigné(e) ..... autorise mon enfant .....  
à participer à l'excursion au parc merveilleux, le 29.03.25 // participe à l'excursion

Signature



Souche Patinoire (25.01.25) groupe



Je soussigné(e) ..... autorise mon enfant .....  
à participer à la sortie Patinoire, le 25.01.25 // participe à la sortie Patinoire

Signature

**Merci de respecter les délais d'inscription  
et le paiement des frais de participation!!!**



Souche Grouss Botz (22.03.25)groupe



Je soussigné(e) ..... autorise mon enfant .....  
à participer à la « Grouss Botz », le 22.03.25 // participe à la « Grouss Botz

Signature





Souche FNEL-Explo 08-09.02.25) pour scouts

Je soussigné(e) ..... autorise mon enfant .....  
à participer au FNEL Explo, du 08-09.02.25 // participe au Explo / participe au Explo

Signature



Souche Sortie Harry Potter (02.03.25) pour scouts



Je soussigné(e) ..... autorise mon enfant .....  
à participer à la sortie Harry Potter, le 02.03.25 // participe à la sortie Harry Potter

Signature



Souche Camp Grèce

Je soussigné(e) ..... autorise mon enfant .....  
à participer au camp Grèdedu 28 au 30.03.25 // participe à la sortie Harry Potter

Signature



Souche Raid (11-12.01.25) pour explorers, rovers

Je soussigné(e) ..... autorise mon enfant .....  
à participer FNEL Raid, du 11 au 12.01.25 // participe au Raid

Signature

**Merci de respecter les délais d'inscription  
et le paiement des frais de participation!!!**